

nationalgrid

# Tu nuevo medidor inteligente.

Una forma más inteligente y potente  
de controlar tu consumo de energía.



## QUÉ ESPERAR DE TU NUEVO MEDIDOR INTELIGENTE

- Qué esperar de mi nuevo medidor inteligente.....2
- ¿Cuáles son los beneficios de mi nuevo medidor?...4
- ¿Qué pasará después?.....6
- ¿Cómo puedo acceder a la información sobre mi consumo de energía?.....7
- Preguntas frecuentes.....9
- ¿Puedo optar por no recibir un medidor inteligente?..13
- Nuestro compromiso con la energía limpia para los clientes y las comunidades a las que servimos.....14



ESCANEA ESTE CÓDIGO QR  
PARA MÁS INFORMACIÓN  
SOBRE LOS MEDIDORES  
INTELIGENTES

**This is an important notice. Please have it translated.**

Este é um aviso importante. Quiera mandá-lo traduzir.

Este es un aviso importante. Por favor, hágalo traducir.

Avis important. Veuillez traduire immédiatement.

Questa è un'informazione importante, si prega di tradurla.

Это очень важное сообщение. Пожалуйста, попросите чтобы вам его перевели.

Đây là một thông báo quan trọng. Xin vui lòng dịch thông báo này.

這是一個重要的通知。請翻譯一下。

ہم اہم اطلاع دے رہے ہیں۔

এটি একটি গুরুত্বপূর্ণ বজিঃপত্ৰি অনুগ্রহ করে এটি অনুবাদ করুন।

Sa a se yon avi enpòtan. Tanpri, fè li tradwi.

טעגערעביא עט"ב. גאנצער עקסטרעם און אים

# ¿Qué esperar de mi nuevo medidor inteligente?

Estamos sustituyendo los medidores existentes por nuevos "medidores inteligentes" en muchas de las regiones en las que prestamos servicio. **Como cualquier otro electrodoméstico antiguo, tu medidor de luz tendrá que ser reemplazado pronto.** En breve recibirás una notificación sobre tu próxima instalación.

Tu nuevo medidor inteligente te proporcionará lo siguiente:

- Más formas de **supervisar y controlar tu consumo y toma de decisiones**
- **Mejora del servicio, la confiabilidad y la facturación**
- Tecnología avanzada y probada para **ayudarte a controlar tu consumo de energía**



Nuevo medidor eléctrico inteligente digital

Puedes encontrar más información sobre tu nuevo medidor inteligente, así como consejos para controlar tu consumo de energía en **[ngrid.com/smartmeter](http://ngrid.com/smartmeter)**.

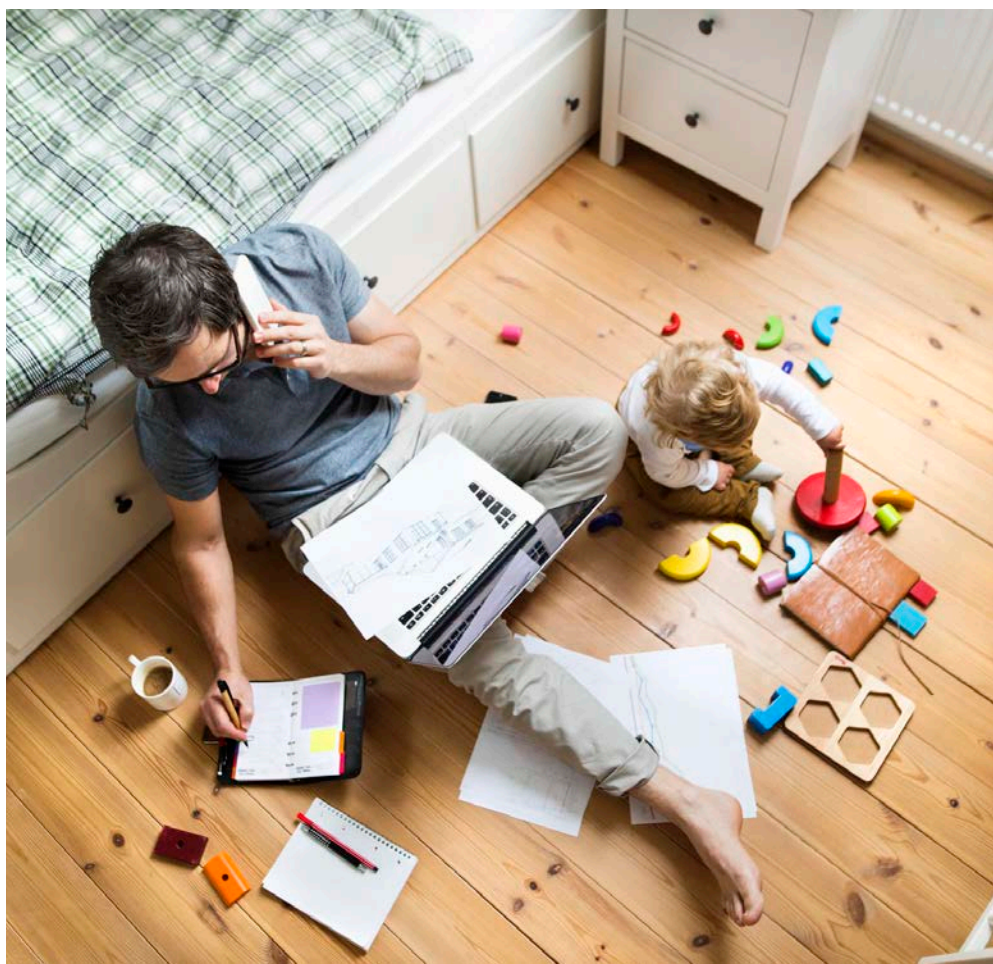
*Este programa de reemplazo de medidores forma parte de nuestro compromiso continuo de capacitar a nuestros clientes, al tiempo que trabajamos para construir una red eléctrica más confiable para el futuro.*





# ¿Cuáles son los beneficios de mi nuevo medidor inteligente?

**Más control para el cliente:** Al tener acceso continuo a tus datos de consumo de energía, podrás tomar decisiones con conocimiento de causa. Ahora dispondrás de más información sobre cuándo y cómo utilizas la energía, lo que puede ayudarte a tomar decisiones informadas sobre la gestión de tu consumo y aumentar la eficiencia energética de tu hogar o negocio.



Todo ello significa que tendrás más formas de **controlar tu consumo de energía**. Tu medidor inteligente te permitirá:

- **Controlar el consumo de energía** para obtener más información que puedes utilizar para tomar decisiones de eficiencia energética: qué encender y apagar (y cuándo), qué reemplazar o actualizar y mucho más
- Recibir consejos individualizados para ahorrar energía y alertas de consumo **que te ayudarán a gestionar tu consumo**
- **Integrar termostatos inteligentes** y otros dispositivos, si lo deseas
- Descubrir más consejos para ahorrar energía y dinero, a través del portal **MyAccount** o **Mi cuenta comercial**

### **Lecturas de energía más rápidas y en tiempo real:**

Ahora, en lugar de lecturas manuales, la información sobre tu consumo de energía se recopilará en tiempo real y se transmitirá automáticamente a través de una conexión de telecomunicaciones inalámbrica y segura. Esto significa que tendrás acceso a datos actualizados sobre el consumo de energía en cuestión de minutos, a través del portal **MyAccount de National Grid** para clientes residenciales o **Mi cuenta comercial** para clientes comerciales.

**Respuesta más rápida:** Los medidores inteligentes aumentarán nuestra capacidad de controlar y responder a los cortes de energía. Los medidores inteligentes también permiten ciertos tipos de servicio remoto, lo que proporciona un tiempo de respuesta más rápido.

# ¿Qué pasará después?

## Instalación

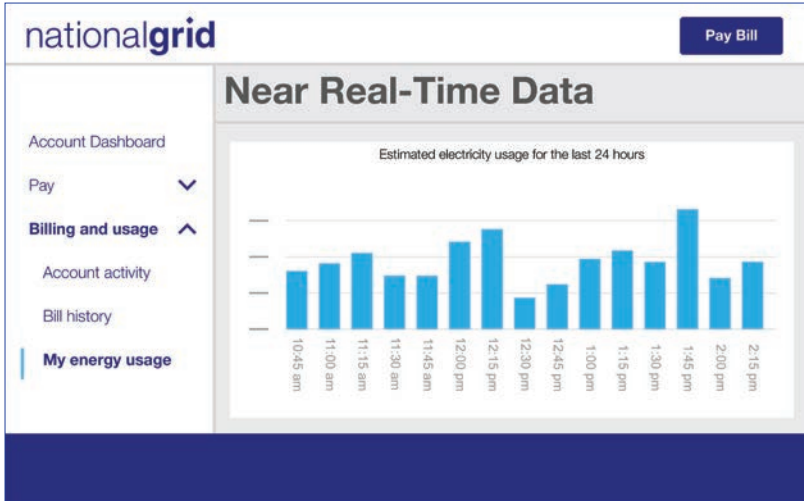
A medida que se acerquen las fechas de instalación en tu zona, seguiremos proporcionándote información y ayuda, incluidos los plazos para la instalación de tu medidor. La instalación típica tarda unos minutos en completarse, y no es necesario que estés en casa. Si tienes un medidor de interior, es necesario que alguien mayor de 18 años esté presente para permitir el acceso. Recuerda que siempre puedes ponerte en contacto con nosotros si tienes más preguntas antes y después de la instalación.



*NOTA: La mayoría de las instalaciones de medidores eléctricos requieren una interrupción del servicio, normalmente inferior a 10 minutos. Si eres un cliente incluido en los programas de Soporte vital, Personas ciegas o con discapacidad o Protección médica de National Grid, tu medidor no se cambiará sin que antes nos pongamos en contacto contigo.*

# ¿Cómo puedo acceder a la información sobre mi consumo de energía?

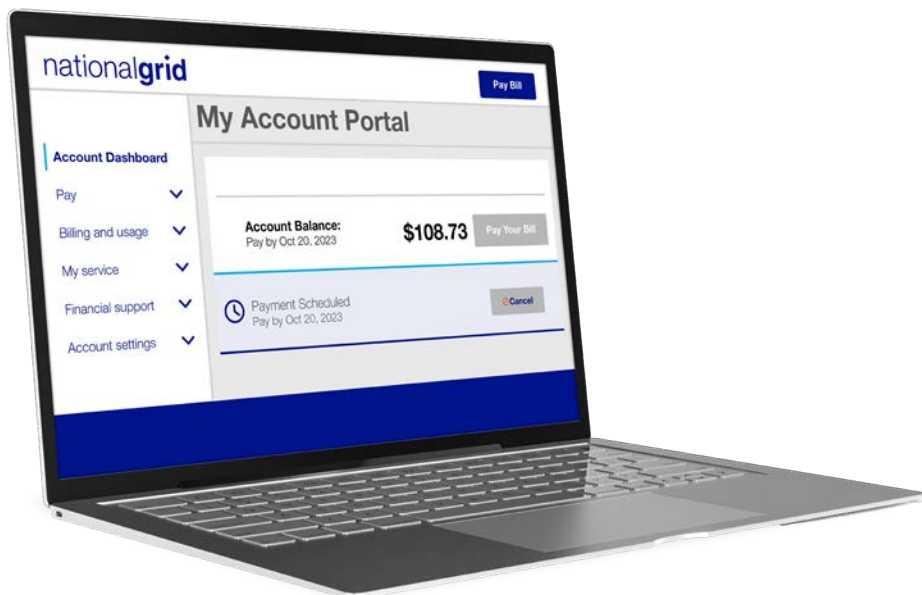
Accediendo al portal **MyAccount** o **Mi cuenta comercial** podrás ver datos casi en tiempo real que te permitirán conocer mejor tu consumo de energía.





**Además de tus datos energéticos, tu nuevo medidor inteligente te permitirá acceder a otras aplicaciones y beneficios para el cliente, como alertas de consumo y actualizaciones de facturación.** Entre las funciones adicionales se incluye la posibilidad de conectarte a la aplicación Sense® Home, que te permite ver el consumo de energía de los principales electrodomésticos de tu hogar o negocio. Podrás recibir más información sobre Sense cuando esté disponible en tu área. Los medidores inteligentes también permiten conectarse directamente a dispositivos de terceros, como termostatos inteligentes, para mejorar la gestión de la energía. Incluso puedes optar por compartir tus datos energéticos con terceros cualificados y autorizados para obtener más ayuda experta en eficiencia energética.

**Siempre puedes obtener más información sobre tu uso de energía cuando creas un perfil en línea a través de *MyAccount* o *Mi cuenta comercial*. Visita [ngrid.com/myaccount](https://ngrid.com/myaccount).**



# Preguntas frecuentes

## **P: ¿Se me cobrará por mi nuevo medidor inteligente?**

R: No habrá ningún cargo directo en el momento de la instalación. Se estima que la instalación de los medidores se implementará en los próximos tres años y medio, y todos los clientes han comenzado a pagar las actualizaciones como parte de las tarifas básicas de prestación del servicio, como se indica en la Orden de aprobación del Departamento de Servicios Públicos de Massachusetts en 2022 para que la Compañía implemente medidores inteligentes.<sup>1</sup>

## **P: ¿Es confiable esta tecnología?**

R: Sí. Los medidores inteligentes llevan funcionando en Estados Unidos desde 2006. En 2022, las empresas eléctricas de EE. UU. contaban con unos 119 millones de instalaciones de medidores inteligentes, lo que equivale a cerca del 72% del total de instalaciones de medidores eléctricos [Fuente: Administración de Información Energética de EE. UU.]. Múltiples auditorías realizadas por consultores independientes para las Comisiones de Servicios Públicos han demostrado que estos medidores son seguros, fiables y confiables.

## **P: ¿Están seguros mis datos y seguirá siendo privada mi información personal y comercial con los nuevos medidores inteligentes?**

R: En National Grid llevamos décadas protegiendo la privacidad de los datos de nuestros clientes, mejorando siempre nuestros sistemas para adaptarlos a los cambios tecnológicos. Seguiremos haciéndolo a medida que se implementen nuevas tecnologías más avanzadas. Todos los datos recopilados por tu medidor inteligente se transmiten a través de una red encriptada, por lo que tus datos permanecen ilegibles e inaccesibles para cualquier persona ajena a National Grid y sus proveedores. Y los medidores inteligentes no recopilan ni transmiten información personal o comercial. Solo se transmitirán sus datos de consumo de energía, que mantendremos confidenciales. Para obtener más información sobre nuestra política de privacidad, visite **[www.nationalgridus.com/Our-Company/Privacy-Policy](https://www.nationalgridus.com/Our-Company/Privacy-Policy)**.

<sup>1</sup> La Orden de Propuestas de Nuevas Tecnologías e Infraestructura de Medición Avanzada del 30 de noviembre de 2022 del Departamento de Servicios Públicos de Massachusetts se puede encontrar en el sitio web del Departamento en <https://eeaonline.eea.state.ma.us/DPU/Fileroom>; luego, en Expedientes/Archivos, busque Número de expediente 21-81.

# Preguntas frecuentes (continuación)

## **P: ¿Es seguro este medidor inteligente?**

R: Sí. La radiofrecuencia (RF) de bajo nivel producida por un medidor inteligente inalámbrico es una pequeña fracción del nivel encontrado en artículos domésticos de uso común como teléfonos celulares, microondas, Internet inalámbrico y computadoras portátiles. Para obtener más información sobre las directrices de la FCC relativas a la exposición a RF, visita <http://www.fcc.gov/oet/rfsafety>. También puedes encontrar más información en nuestro sitio web en [ngrid.com/metersafety](http://ngrid.com/metersafety).

## **P: ¿Tengo que estar presente en el momento de la instalación?**

R: Si los medidores son accesibles y están situados fuera de la vivienda, por lo general los residentes no necesitan estar en casa para la instalación. Si tienes un medidor de interior, es necesario que alguien mayor de 18 años esté presente para permitir el acceso. En la mayoría de los casos no es necesario programar una cita, pero si formas parte de nuestros programas de Soporte vital, Personas ciegas o con discapacidad o Protección médica de National Grid, tu medidor no se cambiará sin que antes nos pongamos en contacto contigo.

## **P: ¿Qué ocurre con mi antiguo medidor? ¿Se reciclará?**

R: Todos los medidores antiguos que se retiren se someterán a pruebas; los que se consideren al final de su vida útil se desecharán o reciclarán. Los medidores retirados que se sometan a pruebas y sean funcionales se utilizarán para nuestro inventario o se venderán a terceros para su reutilización.

## **P: ¿Se verán afectados los empleados que antes leían los medidores?**

R: No. Reasignaremos o reubicaremos esta parte de nuestra plantilla a otras tareas importantes.

## **P: Soy inquilino. ¿Tiene que estar presente mi arrendador para esta instalación?**

R: No. Puesto que eres el titular de la cuenta, tu arrendador no necesita firmar o estar presente para el cambio de medidor.



**P: ¿Los instaladores serán empleados de National Grid o contratistas?**

R: Nos hemos asociado con Utility Partners of America (UPA), considerados líderes en la instalación de esta tecnología.

**P: Hay alguien en mi casa que no habla inglés, ¿habrá servicios de traducción disponibles?**

R: Sí. Si se realiza una llamada a nuestro equipo de atención al cliente y se detecta que el cliente no habla inglés, el agente pondrá a alguien al teléfono que pueda hablar con el cliente.

Si un técnico de campo llega al domicilio de un cliente que no habla inglés, le indicará que llame al teléfono de atención al cliente.

# Preguntas frecuentes (continuación)

## **P: No tengo servicio de WiFi ni de Internet en mi casa. ¿Mi medidor inteligente seguirá funcionando?**

R: Sí. La tecnología de tu medidor inteligente no utiliza tu conexión a Internet o WiFi para transmitirnos datos. Solo necesitas servicio de Internet si deseas controlar tu consumo de energía en línea a través de **MyAccount**.

## **P: ¿Eres cliente de energía solar?**

R: Si eres cliente de energía solar, la medición neta es un incentivo que te permite enviar cualquier exceso de electricidad que produzcan tus paneles solares a la red para obtener créditos en tu factura actual o futura. Asimismo, recibirás una factura de electricidad si tienes energía solar, ya que hay ciertos cargos fijos asociados con el mantenimiento de tu conexión a la red eléctrica. Para ver qué clase de energía has usado por día, mes o incluso en incrementos de 15 minutos durante las últimas 24 horas, inicia sesión en el portal **MyAccount**.

## Medidores inteligentes 101

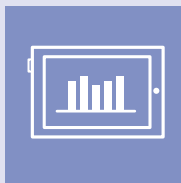
**Los medidores inteligentes realizan lecturas automáticas del consumo de energía y las envían a través de redes inalámbricas. Proporcionan datos que informan con precisión sobre las necesidades de información, facturación y consumo para que puedas comprender y gestionar mejor el uso de la energía en tu hogar o negocio.**



Los medidores inteligentes recopilan tus datos de consumo, además de cualquier evento y alarma.



Luego, los datos se transmiten de forma inalámbrica a National Grid a través de las redes celulares o Ethernet existentes.



Los datos se analizan con fines de facturación, elaboración de informes y mejora del funcionamiento, y se te presentan en línea, a través del portal **MyAccount** de National Grid o *Mi cuenta comercial*.



# ¿Puedo optar por no recibir un medidor inteligente?

La opción de no participar **solo** está disponible para los clientes con las tarifas residenciales R1 y R2. El resto de clientes, incluidos los clientes residenciales con tarifa por tiempo de uso\* (TOU) y los grandes clientes comerciales, no pueden optar por no participar según la tarifa actual aprobada por el Departamento de Servicios Públicos.

Si decides que no quieres que se te instale un medidor inteligente, puedes optar por no recibirlo y, en su lugar, que se te instale un medidor convencional o "sin comunicación". Como este medidor no transmitirá ningún dato automáticamente, tendrá que ser leído manualmente por un representante de la compañía eléctrica, lo que conlleva un costo, como se muestra en la siguiente tabla.

Para obtener más información y completar un formulario de solicitud de exclusión voluntaria, visita **[ngrid.com/optout](https://ngrid.com/optout)**.

Tipo de medidor	Medidor eléctrico
Tarifa mensual de lectura de medidores inteligentes	sin costo
Tarifa mensual de lectura de medidores sin comunicación	\$26.00

Tipo de medidor	Medidor eléctrico
Tarifa de cambio de medidor sin comunicación a medidor inteligente	sin costo
Tarifa de cambio de medidor inteligente a medidor sin comunicación	\$33.00

\*Los clientes con tarifa por tiempo de uso (TOU) participan en planes de tarifas por tiempo de uso para ajustar su consumo de energía a un costo menor durante los periodos de menor demanda.

**NOTA:** Para obtener más información sobre los cargos de exclusión, así como los formularios de exclusión voluntaria, ponte en contacto con nosotros o visita **[ngrid.com/smartmeter](https://ngrid.com/smartmeter)**.

# Nuestro compromiso con la energía limpia para los clientes y las comunidades a las que servimos

## Nuestro plan: construir hoy la red del mañana

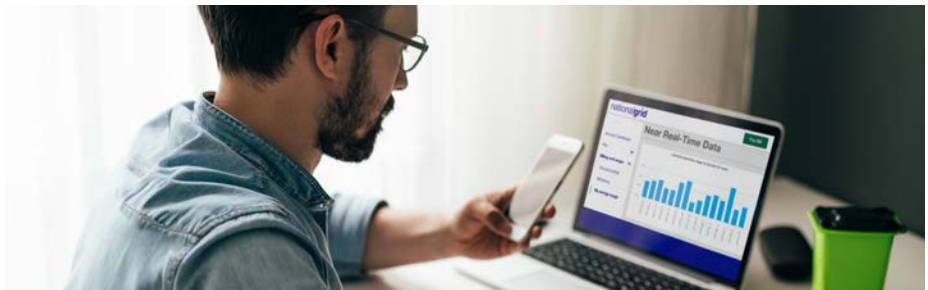
En National Grid, estamos comprometidos a ofrecer la transición a la energía limpia de manera asequible, justa y confiable. Para lograrlo, estamos construyendo un sistema de energía más inteligente, más fuerte y más limpio para conectar más energía limpia y renovable a la red y para conectar a nuestros clientes con soluciones energéticas innovadoras que satisfagan sus necesidades. La instalación de medidores inteligentes es un paso importante hacia nuestra meta de una red de energía más inteligente, más sólida y más limpia para todos.

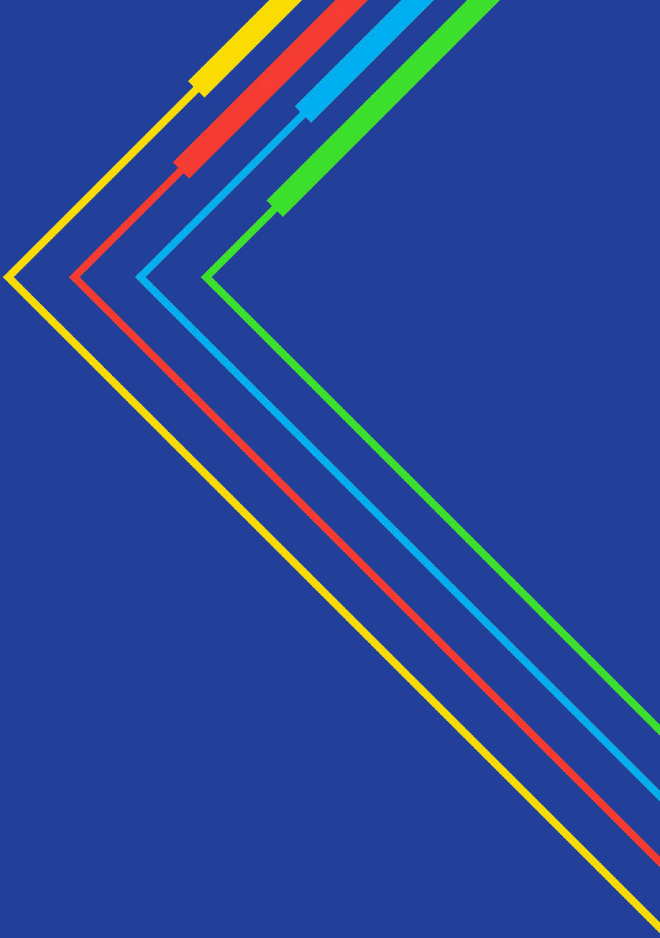
## Cero neto hacia 2050

El cambio climático es el mayor reto al que se enfrentan el mundo, nuestro país y nuestra región. Por eso, nuestro objetivo es llegar a cero emisiones netas de gases de efecto invernadero (GEI) hacia 2050, incluidas las emisiones derivadas de nuestras propias operaciones y la venta de electricidad y gas a nuestros clientes. Nuestro plan incluye acciones como las siguientes:

- Reducir la demanda mediante la eficiencia energética y la respuesta a la demanda
- Descarbonizar la red de gas con gas natural renovable e hidrógeno
- Integrar tecnologías innovadoras
- Impulsar el transporte limpio
- Y una variedad de otras iniciativas

**Para obtener más información, visita [nationalgrid.com/us](https://nationalgrid.com/us).**





**nationalgrid**

National Grid  
170 Data Drive  
Waltham, MA 02451

