

nationalgrid

Seu novo medidor inteligente.

Uma maneira mais inteligente e poderosa
de controlar seu uso de energia.



O QUE ESPERAR DO SEU NOVO MEDIRO INTELIGENTE

- O que esperar do seu novo medidor inteligente.....2
- Quais são os benefícios do meu novo medidor?.....4
- O que acontece depois?.....6
- Como posso acessar minhas informações de uso de energia?.....7
- FAQs.....9
- Posso optar por não receber um medidor inteligente?...13
- Nosso compromisso com energia limpa aos clientes e comunidades que atendemos.....14



ESCANEE ESTE CÓDIGO QR
PARA MAIS INFORMAÇÕES
SOBRE MEDIDORES
INTELIGENTES

This is an important notice. Please have it translated.

Este é um aviso importante. Quiera mandá-lo traduzir.

Este es un aviso importante. Por favor, hágalo traducir.

Avis important. Veuillez traduire immédiatement.

Questa è un'informazione importante, si prega di tradurla.

Это очень важное сообщение. Пожалуйста, попросите чтобы вам его перевели.

Đây là một thông báo quan trọng. Xin vui lòng dịch thông báo này.

這是一個重要的通知。請翻譯一下。

ہم اہم اطلاع دیتے ہیں۔

এটা একটি গুরুত্বপূর্ণ বজ্রপত্নি অনুগ্রহ করে এটা অনুবাদ করে ননি।

Sa a se yon avi enpòtan. Tanpri, fè li tradwi.

טעזערעביא עטיב. גאנצא עקטיוו א זיא סא

O que esperar do seu novo medidor inteligente?

Estamos no processo de substituição de medidores existentes por novos “medidores inteligentes” (smart meters) em muitas das regiões que atendemos. **Como qualquer aparelho antigo, seu medidor de energia precisará ser substituído em breve.** Você será notificado em breve sobre sua próxima instalação.

Seu novo medidor inteligente lhe dará:

- mais maneiras de **monitorar e controlar seu uso e suas decisões**
- **serviço, confiabilidade e faturamento melhorados**
- tecnologia comprovada e avançada para **ajudar você a monitorar seu consumo de energia**



Novo medidor inteligente elétrico digital

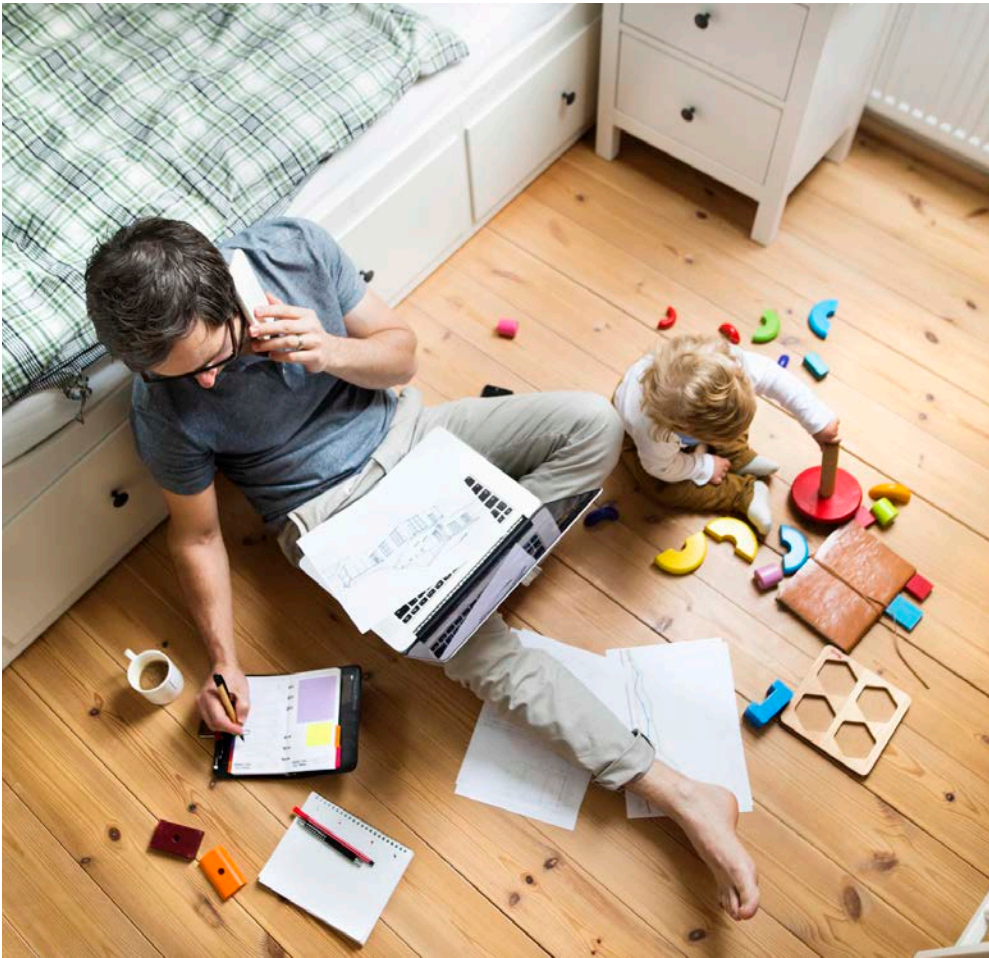
Você pode encontrar mais informações sobre seu novo medidor inteligente, juntamente com dicas para gerenciar seu uso de energia em **ngrid.com/smartmeter**

Este programa de substituição de medidores faz parte do nosso compromisso contínuo de capacitar nossos clientes, enquanto trabalhamos para construir uma rede de energia mais confiável para o futuro.



Quais são os benefícios do meu novo medidor inteligente?

Mais controle do cliente: Ao obter acesso contínuo aos seus dados de uso de energia, você pode fazer escolhas informadas. Agora você terá mais informações sobre quando e como está usando energia, o que pode ajudá-lo a tomar decisões fundamentadas sobre como gerenciar seu consumo e aumentar sua eficiência energética para sua casa ou empresa.



Tudo isso significa que você terá mais maneiras de **controlar seu uso de energia**. Seu medidor inteligente permitirá que você:

- **monitore seu uso de energia** para obter mais informações que você possa usar para tomar decisões de eficiência energética: o que ligar e desligar (e quando), o que substituir ou atualizar e muito mais
- obtenha dicas individualizadas de economia de energia e alertas de uso para **gerenciar seu uso**
- **integre termostatos inteligentes** e outros dispositivos, se desejado
- descubra mais dicas para economizar energia e dinheiro pelo portal **Minha Conta** ou **Minha Conta Empresarial**.

Leituras de energia mais rápidas e em tempo real: Agora, em vez de leituras manuais, suas informações de uso de energia serão coletadas em tempo real e transmitidas automaticamente por meio de uma conexão de telecomunicações sem fio segura. Isso significa que você terá acesso a dados atualizados sobre o uso de energia em minutos, por meio do portal **Minha Conta** da **National Grid** para clientes residenciais ou **Minha Conta Empresarial** para clientes comerciais.

Resposta mais rápida: Medidores inteligentes aumentarão nossa capacidade de monitorar e responder a quedas de energia. Os medidores inteligentes também permitem certos tipos de manutenção remota, para um tempo de resposta mais rápido.

O que acontece depois?

Instalação

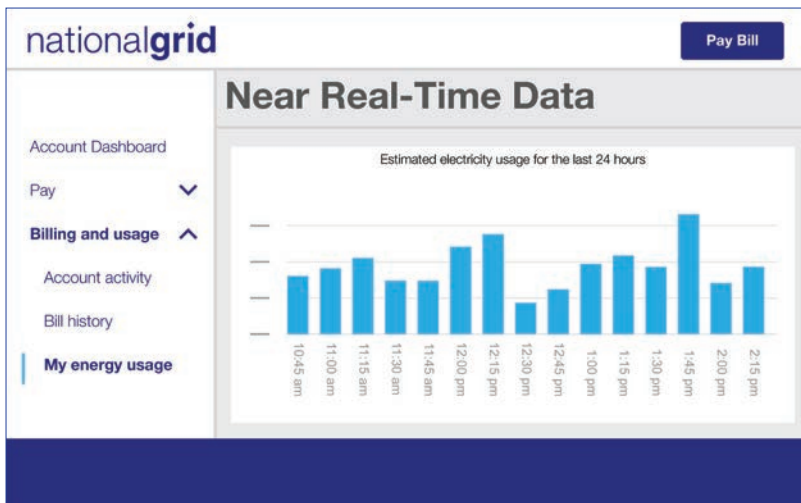
À medida que as datas de instalação se aproximam na sua área, continuaremos a fornecer informações e suporte, incluindo prazos para a instalação do seu medidor. A instalação típica leva minutos para ser concluída e não exige que você esteja em casa. Se você tiver um medidor interno, exigimos que alguém com 18 anos ou mais esteja presente para permitir o acesso. Lembre-se de que você sempre pode entrar em contato conosco antes e depois caso tenha mais dúvidas.



OBSERVAÇÕES: A maioria das instalações de medidores elétricos exige uma interrupção de energia, geralmente por menos de 10 minutos. Para todos os clientes dos programas de Suporte de Vida, Cegos e Deficientes ou Proteções Médicas da National Grid, seu medidor não será alterado sem que você entre em contato com antecedência.

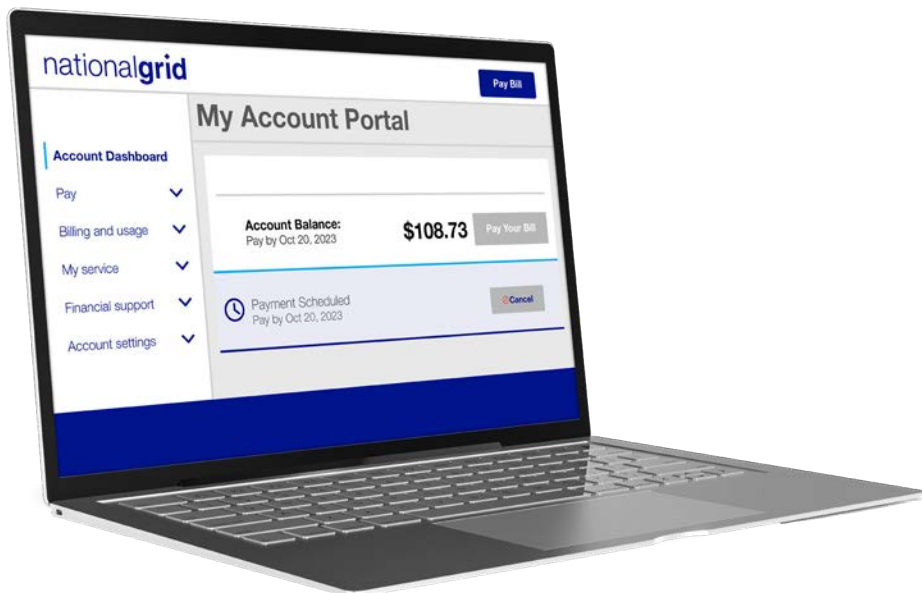
Como posso acessar minhas informações de uso de energia?

Ao acessar o portal **Minha Conta** ou **Minha Conta Empresarial**, você pode visualizar dados quase em tempo real, o que lhe dá mais informações sobre seu uso de energia.



Junto com seus dados de energia, seu novo medidor inteligente permite outros aplicativos e benefícios voltados ao cliente, como alertas de uso e atualizações de faturamento. Recursos adicionais incluirão a capacidade de se conectar a ao Sense® Home App, que permite que você veja o uso de energia pelos principais aparelhos em sua casa ou empresa. Você pode esperar receber mais informações sobre o Sense assim que ele estiver disponível em sua região. Os medidores inteligentes também permitem que você se conecte diretamente a dispositivos de terceiros, como termostatos inteligentes, para melhor gerenciamento de energia. Você pode até optar por compartilhar seus dados de energia com terceiros qualificados e autorizados para obter ajuda mais especializada em eficiência energética.

Você sempre pode aprender mais sobre seu uso de energia ao criar um perfil online em *Minha Conta* ou *Minha Conta Empresarial*. Acesse ngrid.com/myaccount.



Perguntas frequentes

P: Serei cobrado pelo meu novo medidor inteligente?

R: Não haverá cobrança direta no momento da instalação.

A instalação dos medidores está estimada para ser implementada nos próximos três anos e meio e todos os clientes começaram a pagar pelas atualizações como parte das taxas básicas de prestação de serviços, conforme observado na Ordem de aprovação do Departamento de Serviços Públicos de Massachusetts em 2022 para a Empresa implantar medidores inteligentes.¹

P: Essa tecnologia é confiável?

R: Sim. Medidores inteligentes estão em operação nos Estados Unidos desde 2006. Em 2022, os serviços públicos de energia elétrica dos EUA tinham cerca de 119 milhões de instalações de medidores inteligentes, o equivalente a cerca de 72% do total de instalações de medidores elétricos [Fonte: Administração de Informação de Energia dos EUA]. Diversas auditorias realizadas por consultores independentes para Comissões de Serviços Públicos mostraram que esses medidores são seguros e confiáveis.

P: Meus dados estão seguros e minhas informações pessoais e comerciais permanecerão privadas com os novos medidores inteligentes?

R: Na National Grid, protegemos a privacidade dos dados de nossos clientes há décadas, sempre aprimorando nossos sistemas para atender às mudanças tecnológicas. Continuaremos a fazê-lo à medida que novas tecnologias mais avançadas forem implementadas. Todos os dados coletados pelo seu medidor inteligente são transmitidos por uma rede criptografada, de modo que seus dados permanecem ilegíveis e inacessíveis para qualquer pessoa fora da National Grid e seus fornecedores. E os medidores inteligentes não coletam nem transmitem informações pessoais ou comerciais. Somente seus dados de uso de energia serão transmitidos, os quais manteremos confidenciais. Para saber mais sobre nossa política de privacidade, acesse [link para a política de privacidade] **www.nationalgridus.com/Our-Company/Privacy-Policy**.

¹ A Ordem de Novas Tecnologias e Propostas de Infraestrutura de Medição Avançada do Departamento de Serviços Públicos de Massachusetts de 30 de novembro de 2022 pode ser encontrada no site do Departamento em <https://eeaonline.eea.state.ma.us/DPU/Fileroom> e, em seguida, em Dockets/Filings. Procure o Docket N.º 21-81.

Perguntas frequentes (continua)

P: Esse medidor inteligente é seguro?

R: Sim. A radiofrequência (RF) de baixo nível produzida por um medidor inteligente sem fio é uma pequena fração do nível encontrado em itens domésticos comumente usados, como celulares, micro-ondas, internet sem fio e laptops. Para obter mais informações sobre as diretrizes da FCC relacionadas à exposição à RF, acesse <http://www.fcc.gov/oet/rfsafety>. Você também pode encontrar mais informações em nosso site em ngrid.com/metersafety.

P: Preciso estar presente no momento da instalação?

R: Se os seus medidores forem acessíveis e estiverem localizados fora de sua casa, geralmente os moradores não precisam estar em casa para a instalação. Se você tiver um medidor interno, exigimos que alguém com 18 anos ou mais esteja presente para permitir o acesso. Não é necessário marcar hora na maioria dos casos, mas se você fizer parte dos programas de Suporte de Vida, Cegos e Deficientes ou Proteções Médicas, seu medidor não será alterado sem que você entre em contato com antecedência.

P: O que acontece com meu medidor antigo? Será reciclado?

R: Todos os medidores mais antigos removidos serão testados; aqueles que forem considerados fora de sua vida útil serão descartados ou reciclados. Quaisquer medidores removidos que forem testados e estiverem funcionando serão utilizados em nosso estoque ou vendidos a terceiros para serem reutilizados.

P: Os funcionários que liam medidores anteriormente serão afetados?

R: Não. Reatribuiremos e/ou realocaremos essa parte da nossa força de trabalho para outras tarefas importantes.

P: Sou um locatário. O proprietário de um edifício tem que estar presente nesta instalação?

R: Não. Como você é o titular da conta, o proprietário não precisa assinar ou estar presente na troca do seu medidor.



P: Os instaladores serão funcionários da National Grid ou contratados?

R: Fizemos uma parceria com a Utility Partners of America (UPA), considerada líder na instalação dessa tecnologia.

P: Alguém em minha casa não fala inglês — haverá serviços de tradução disponíveis?

R: Sim. Se uma chamada for feita para nossa equipe de atendimento ao cliente e for reconhecido que o cliente não fala inglês, o agente colocará alguém na linha que possa falar com o cliente.

Se um técnico de campo chegar à casa de um cliente que não fala inglês, o técnico direcionará o cliente a ligar para a linha de atendimento ao cliente.

Perguntas frequentes (continua)

P. Não tenho WiFi nem serviço de internet em minha casa. Meu medidor inteligente ainda funcionará?

R: Sim. A tecnologia do seu medidor inteligente não utiliza sua conexão Wi-Fi ou internet para nos transmitir dados. Você só precisa de serviço de internet se quiser monitorar seu uso de energia online em **Minha Conta**.

P. Você é um cliente com energia solar?

R: Se você é um cliente com energia solar, a medição líquida é um incentivo que permite que você envie qualquer excesso de eletricidade produzido pelos seus painéis solares de volta à rede para obter créditos na sua conta atual ou futura. Você ainda receberá uma conta de luz se tiver energia solar, pois há certas taxas fixas associadas à manutenção de sua conexão com a rede elétrica. Para ver quanta energia você usou por dia, mês ou até mesmo em incrementos de 15 minutos nas últimas 24 horas, faça login no seu Portal **Minha Conta**.

Medidores inteligentes 101

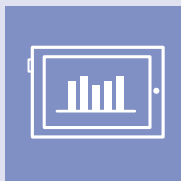
Medidores inteligentes fazem leituras automáticas do uso de energia e as enviam por meio de redes sem fio. Eles fornecem dados que informam relatórios precisos, faturamento e necessidades de uso para que você possa entender e gerenciar melhor o uso de energia em sua casa ou empresa.



Os medidores inteligentes coletam seus dados de uso, além de quaisquer eventos e alarmes.



Os dados são então transmitidos por uma conexão sem fio à National Grid por meio de redes celulares ou Ethernet existentes.



Os dados são analisados para fins de faturamento, relatórios e melhoria operacional e apresentados a você online, por meio do portal **Minha Conta** ou **Minha Conta Empresarial** da National Grid.

Posso optar por não receber um medidor inteligente?

A opção de não aderir está disponível **apenas** para clientes nas tarifas residenciais R1 e R2. Todos os demais clientes, incluindo os residenciais com tarifa horária* (TOU, Time-of-Use) e os grandes clientes comerciais, não são elegíveis para optar por não participar, com base na tarifa atual aprovada pelo Departamento de Serviços Públicos.

Se você decidir que não quer receber os benefícios de um medidor inteligente, pode optar por cancelar e instalar um novo medidor convencional ou "não comunicante". Como esse medidor não transmitirá nenhum dado automaticamente, ele precisará ser lido manualmente por um representante da concessionária, o que acarreta um custo (conforme mostrado no gráfico abaixo).

Para encontrar mais informações e preencher o formulário de solicitação de não adesão, acesse: **ngrid.com/optout**.

Tipo de medidor	Medidor elétrico
Taxa de leitura mensal do medidor inteligente	Sem custo
Taxa de leitura mensal de medidor não comunicante	US\$ 26,00

Tipo de medidor	Medidor elétrico
Taxa de alteração de medidor não comunicante para medidor inteligente	Sem custo
Taxa de alteração de medidor inteligente para medidor não comunicante	US\$ 33,00

*Os clientes com tarifa horária (TOU) participam de planos tarifários com preços diferenciados por horário de consumo para ajustar seu consumo de energia a custos mais baixos durante os períodos de menor demanda.

OBSERVAÇÕES: Para mais detalhes sobre taxas de cancelamento, bem como formulários de cancelamento, entre em contato conosco ou acesse ngrid.com/smartmeter

Nosso compromisso com energia limpa aos clientes e comunidades que atendemos

Nosso plano: Construa hoje a rede do amanhã

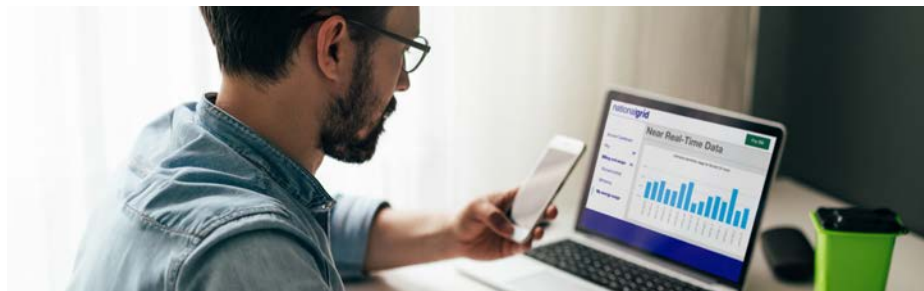
Na National Grid, estamos comprometidos em realizar a transição para energia limpa de forma acessível, justa e confiável. Para fazer isso, estamos construindo um sistema de energia mais inteligente, forte e mais limpo para ajudar a conectar as energias renováveis à rede e conectar nossos clientes a soluções energéticas inovadoras que atendam às suas necessidades. A instalação de medidores inteligentes é um passo importante em direção ao nosso objetivo de uma rede de energia mais inteligente, mais forte e mais limpa para todos.

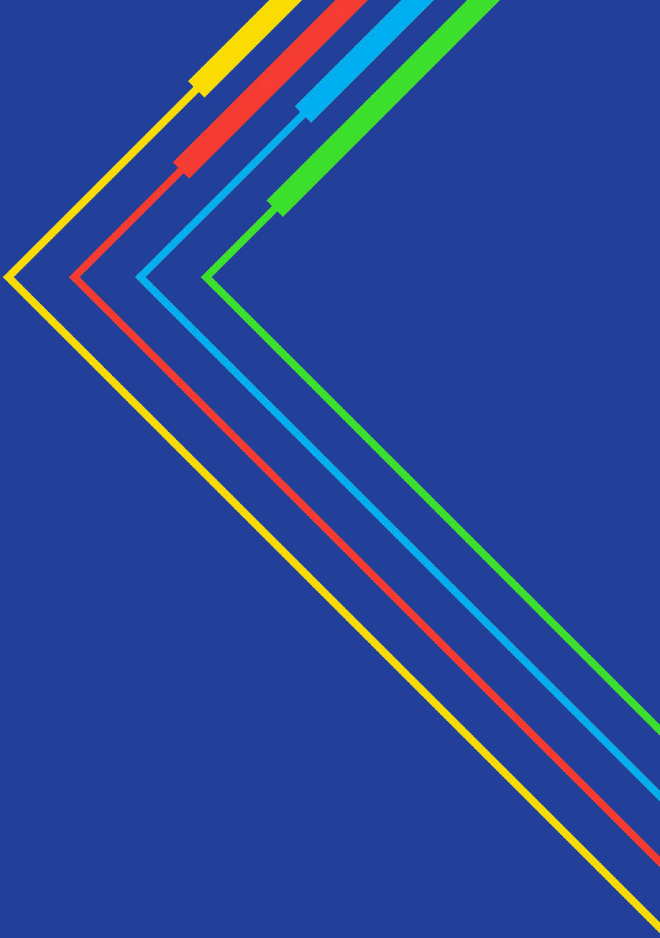
Emissões líquidas zero até 2050

A mudança climática é o maior desafio enfrentado pelo mundo, pelo nosso país e pela nossa região. Por isso, nosso objetivo é alcançar emissões líquidas zero de gases de efeito estufa (GEE) até 2050, incluindo as emissões resultantes das nossas próprias operações e da venda de eletricidade e gás aos nossos clientes. Nosso plano inclui ações como:

- Reduzir a demanda por meio da eficiência energética e da resposta à demanda;
- Descarbonizar a rede de gás com gás natural renovável e hidrogênio;
- Integrar tecnologias inovadoras;
- Promover o transporte limpo;
- e uma série de outras iniciativas.

Para saber mais, acesse nationalgrid.com/us





National Grid
170 Data Drive
Waltham, MA 02451

